



LE PROJET DE SERVICE EUROPÉEN DE FRET FERROVIAIRE À GRANDE VITESSE CONNECTÉ AUX PÔLES AÉROPORTUAIRES

REUNION CCE INFORMELLE

7 AVRIL 2011

Présentation par Salvatore Alaimo – président Lyon Carex



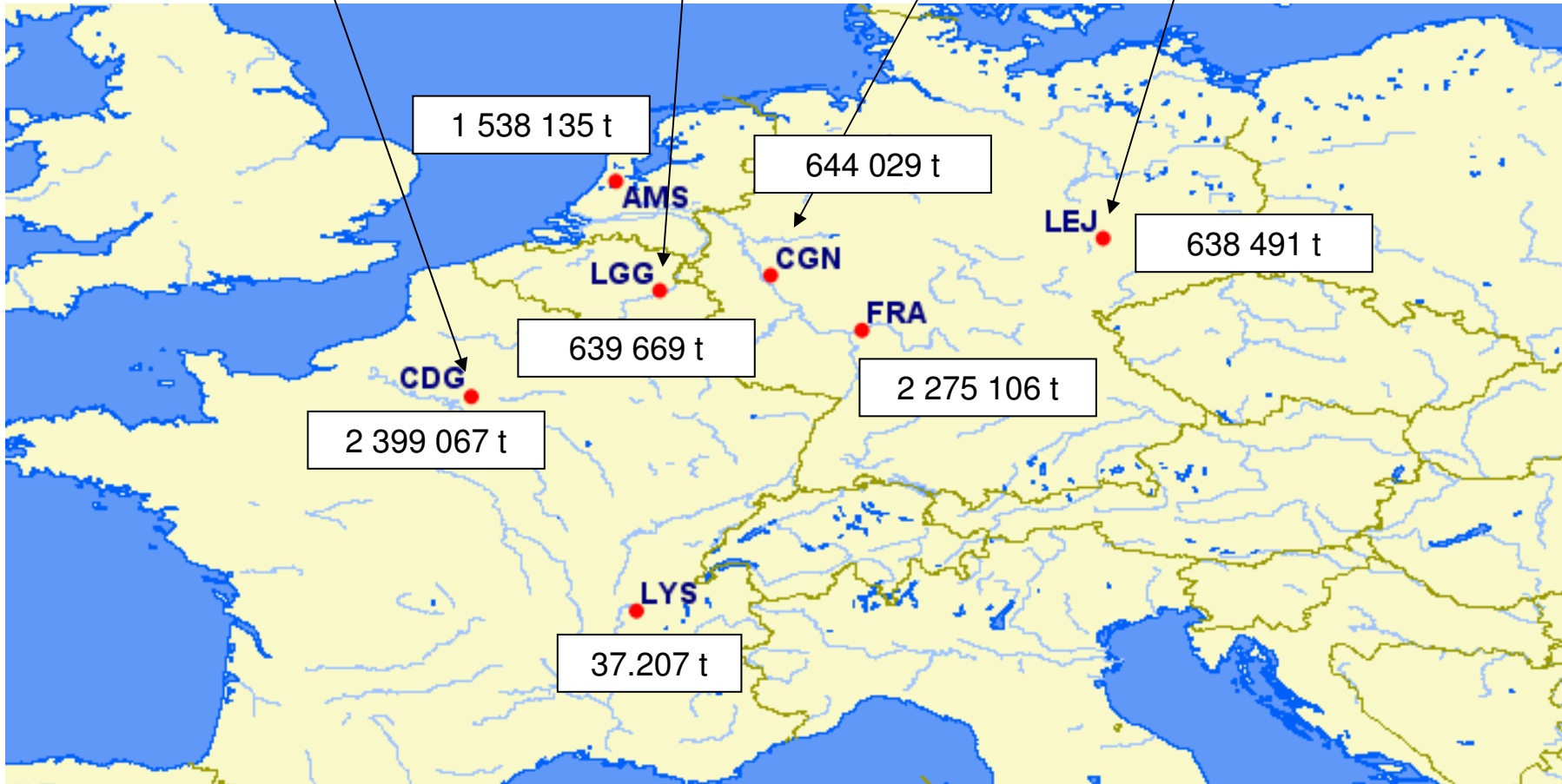


SOMMAIRE

- ❖ 1^{ère} PARTIE : LE FRET AERIEN EN EUROPE ET A LYON
- ❖ 2^{ème} PARTIE : PROJET EURO CAREX
- ❖ 3^{ème} PARTIE : LYON CAREX

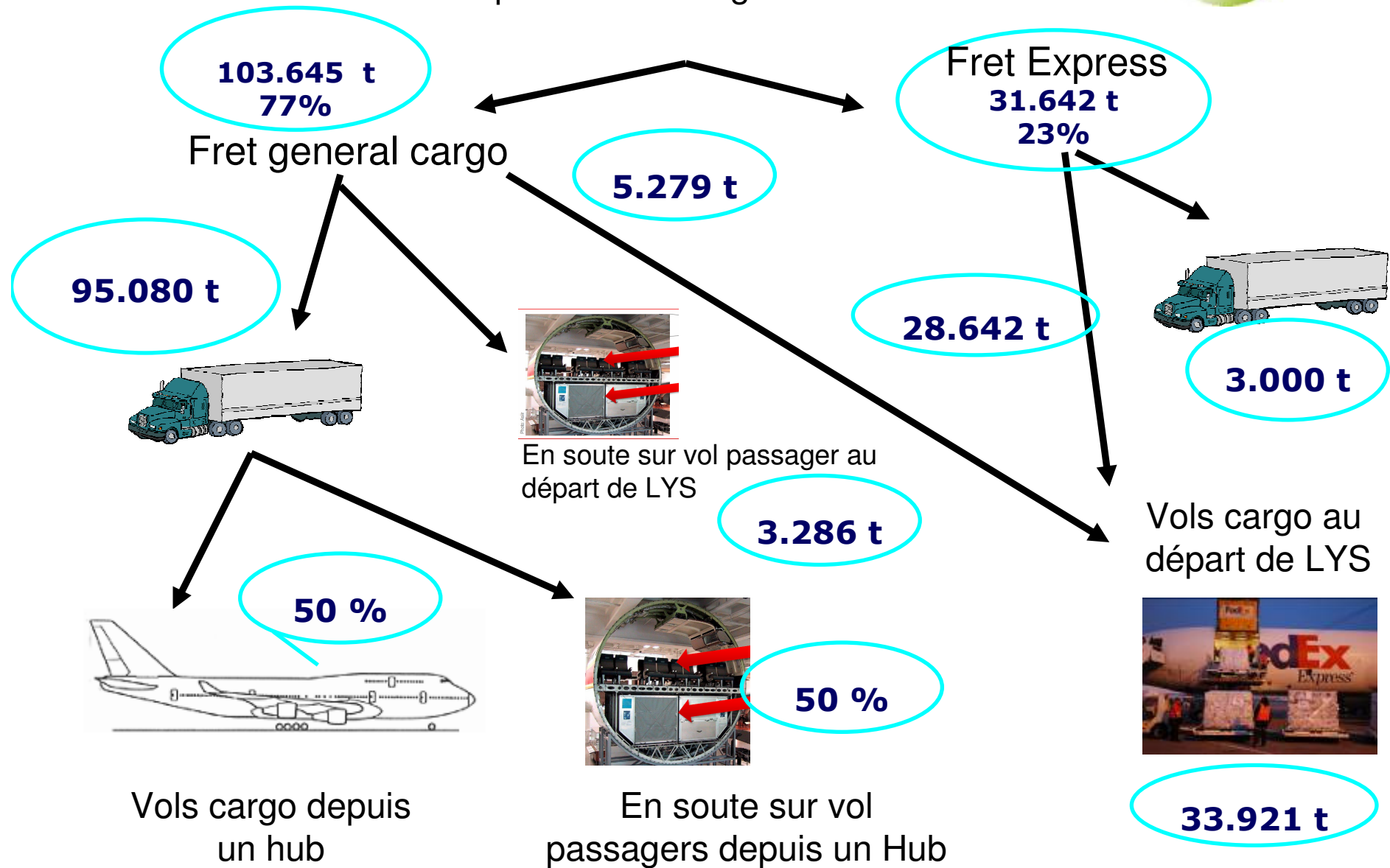
1ère Partie

Le fret aérien en Europe



Le fret aérien à LYS

Entreprises de la Région = **135.287 tonnes**



2ème PARTIE



Fondements du projet Carex



- ❖ Carex est un projet initié par des français en février 2006, à l'initiative conjointe d'entités privées et de collectivités publiques en vue de la création d'un service européen de fret ferroviaire à grande vitesse.
- ❖ Les grands acteurs européens et mondiaux du fret aérien sont fortement impliqués dans ce projet : FedEx, UPS, TNT, Groupe La Poste, Air France-KLM Cargo, WFS ...
- ❖ Le projet Carex répond au plan climat énergie pour la réduction de CO2. C'est un véritable projet de développement durable labellisé « Grenelle de l'Environnement »
- ❖ Le projet Carex est aujourd'hui un projet européen labellisé par la Commission Européenne. Il réunit aujourd'hui le premier réseau constitué par Roissy, Lyon, Liège, Amsterdam et Londres.

Le projet Carex permettra le report modal des camions et des vols court/moyen-courrier vers les trains à grande vitesse lorsque ce sera pertinent



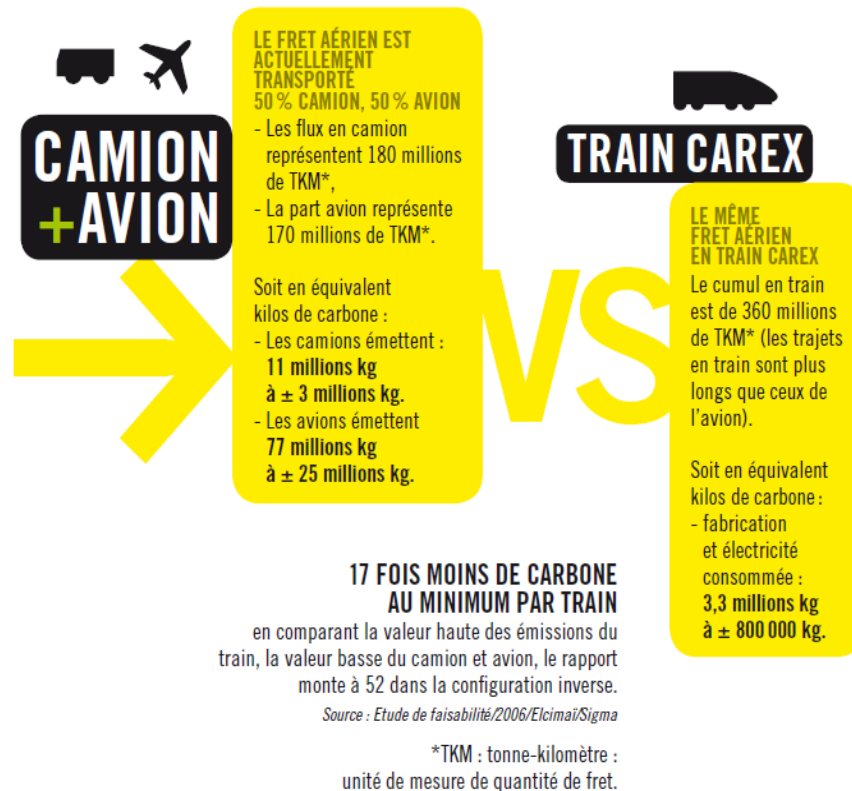
Les enjeux environnementaux

Projet labellisé « Grenelle Environnement »

- ↳ Projet inscrit comme action dans le Comité Opérationnel du fret, chantier n° 5, thème 1
- ↳ Dans la loi du Grenelle 1, projet mentionné comme solution innovante dans l'article 10, alinéa 6.
- ↳ Projet inscrit dans le plan de relance du fret ferroviaire de l'Etat français de septembre 2009
- ↳ Projet en phase avec les orientations du futur livre blanc de la Commission Européenne : rééquilibrer les modes de transports, revitaliser le rail, promouvoir le transport maritime et fluvial et contrôler la croissance du transport aérien.



Un projet de développement durable



Les trains CAREX émettront au minimum 17 fois moins de Carbone que les avions et les camions utilisés actuellement.

En comparant la valeur haute des émissions du train avec la valeur basse du camion et de l'avion, le rapport monte à 52 au profit du train CAREX.

(Bilan Carbone réalisé en 2006 selon la méthodologie de l'ADEME)

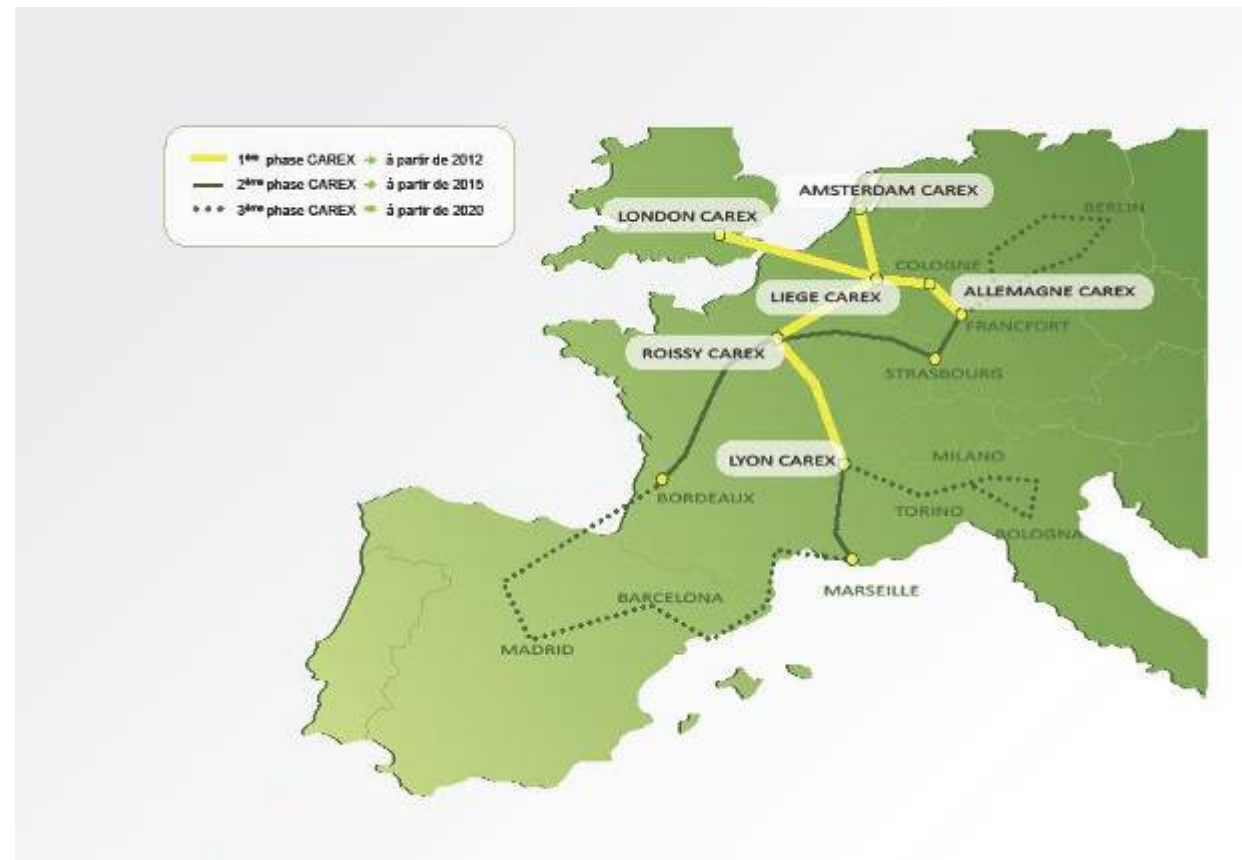
Un bilan carbone très favorable



Le réseau EURO CAREX

Développement de l'activité fret par trains à grande vitesse entre plateformes aéroportuaires grâce au réseau de LGV en France et en Europe

Projet Carex labellisé « Grenelle environnement »

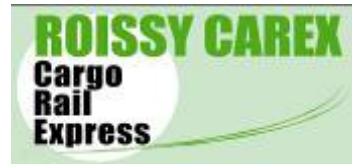


5 sites sélectionnés en 1^{ère} phase : CDG , LYS, LON, LGG, AMS,
Mise en service à partir de 2015



EURO CAREX : 5 associations constituées

↳ Roissy Carex



↳ Lyon Carex



↳ Liège Carex



↳ London Carex (coordinateur : Eurotunnel)



↳ Amsterdam Carex



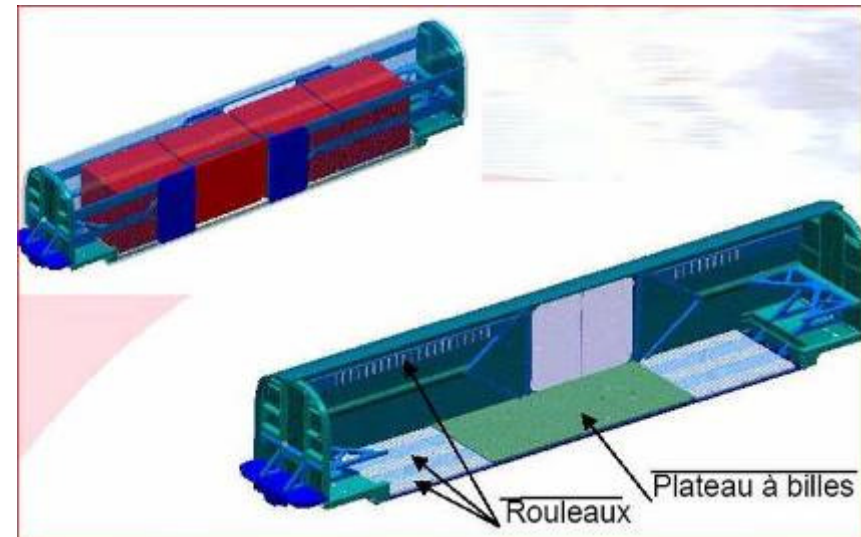
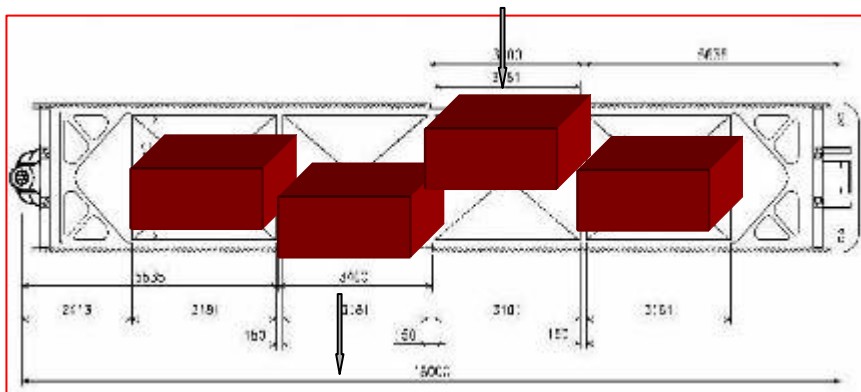


Prochaines étapes pour Euro Carex

- Consolidation business Plan européen et recherche de nouveaux clients
- Etudes techniques approfondies pour les terminaux (embranchement – gare)
- **Etude impact environnemental**
- Recherche de financements européens
- Finalisation étude sillons (RFF)
- Visibilité sur coût opérationnel et maintenance (pôle ferroviaire)
- Engagement formelle des clients (GEC)
- Commande matériel roulant (pôle ferroviaire)



Les rames CAREX : 2 propositions

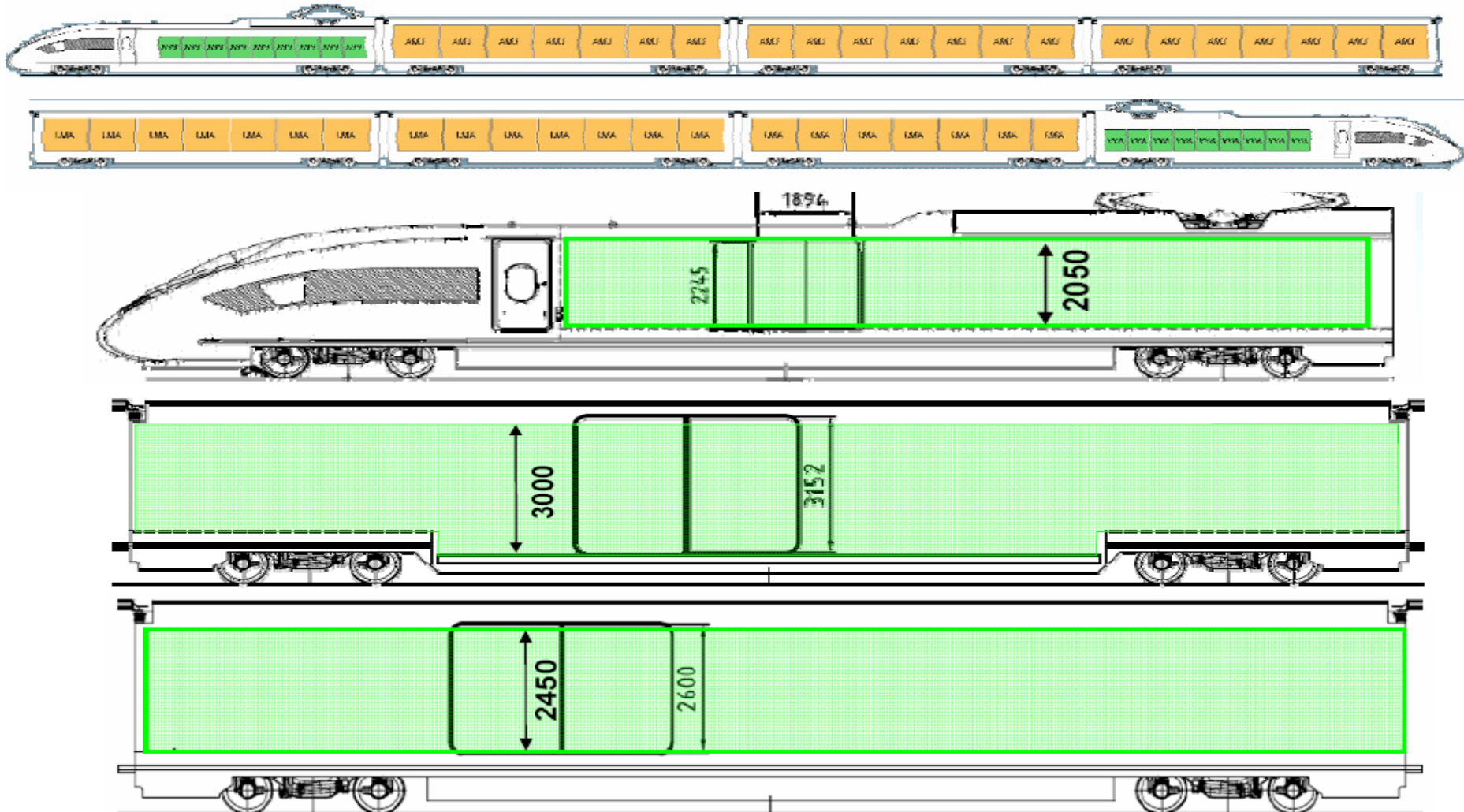




Les rames CAREX : 2 propositions



SIEMENS





Capacité des trains et palettes



La charge moyenne est estimée entre 100 et 120 tonnes par rame. La charge utile maximale d'une rame est de 124 à 144 tonnes selon proposition.

La capacité maximale en conteneur AMJ est estimée entre 32 et 42 conteneurs (sans compter les possibilités de contenants de taille inférieure).

Equivalence pour le report modal du camion et avion sur le train

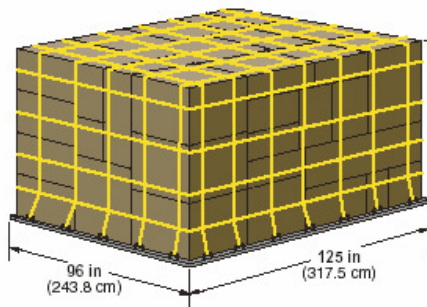
1 rame = 6 à 7 semi-remorques

1 rame = 1 Boeing 747 cargo

= 3 Airbus 310 cargo

= 7 Boeing 737 cargo

Utilisation de conteneurs de type AMJ et palettes avion 10 pieds





Principe de fonctionnement d'un « Railport »





Quels types de marchandises ?

Des marchandises nécessitant du fret express

Les marchandises de prédilection

- Des marchandises nécessitant de l'express
- Des marchandises à haute valeur ajoutée permettant de justifier le prix express,
- Des marchandises conteneurisables
- Des marchandises périssables
- Des produits dangereux
- Des produits de courte vie ayant un risque de sécurité (biomédical, isotopes)
- Objets de valeur nécessitant une sécurité face aux vols (ordinateurs)
- Exemples : produits frais, pièces détachées, produits médicaux...

Les marchandises qui ne prendront pas le TGV Cargo

- Les produits très lourds : produits sidérurgiques transportés aujourd'hui souvent par fer
- Le vrac
- Une grande partie de ce qui peut être distribué en + de 24 heures

Volumes réduits, mais très haute valeur ajoutée



3^{ème} PARTIE



ASSOCIATION LYON CAREX

➤ **Membres fondateurs et administrateurs :**

↳ Collège public

CCEL – CCIL – CRCI Rhône-Alpes – Département du Rhône –
Député du Rhône – Grand Lyon – Région Rhône-Alpes

↳ Collège entreprises

Aéroports de Lyon – Air France Cargo - Fedex – Groupe Dimotrans –
Groupe La Poste – TNT- TLF – WFS

➤ **Quatre nouveaux adhérents en 2010 :**

Le Club des Entrepreneurs - RFF Rhône-Alpes – Chambre de Commerce et
d'Industrie de L'Ain – CAPI (Communauté de l'agglomération Portes de l'Isère)



Evolution Lyon Carex



➤ Etat d'avancement :

- Emplacement bien identifié et validé sur la zone de CargoPort
- Etude ITE (Installation terminal Embranchée) réalisée :
Estimation haute RFF = 33 M€ - Estimation Elcimaï = 21 M€
- Déplacement du LIER (Laboratoire d'Essais Inrets Equipements de la Route) acté et étudié dans le pôle de compétitivité LUTB
- Adhésion à Euro Carex
- Evaluation du potentiel de flux de marchandises

➤ Prochaines étapes :

- Etude AVP pour affiner étude embranchement ferroviaire
- Etude impact environnemental du projet sur le territoire
- Etude technique de la gare
- Recherche de financements européens
- Démarchage auprès clients potentiels



Localisation gare Lyon Carex

Emplacement gare ferroviaire fret à grande vitesse sur la zone de CargoPort



Gare TGV Lyon-Saint Exupéry

Zone CargoPort

Emplacement retenu pour
implantation gare fret Carex



En conclusion Carex, c'est

- ✓ Un nouveau mode de transport innovant
- ✓ L'utilisation du réseau ferroviaire à grande vitesse pour le cargo
- ✓ Une réponse au problème des coûts énergétiques croissants
- ✓ Une meilleure sécurité pour le transport de marchandises
- ✓ Une solution pour réduire les émissions de CO2
- ✓ Un outil de développement pour les territoires
- ✓ Une organisation autour de la multimodalité
- ✓ Une réponse à l'évolution des contraintes réglementaires

Conclusion

↳ Euro Carex est un précurseur pour la création d'une solution innovante d'intermodalité AIR / ROUTE / RAIL, s'appuyant sur un réseau ferroviaire à grande vitesse.

↳ Les objectifs prioritaires sont :

- Développement économique des territoires
- Création d'emplois
- **Respect de l'environnement et réduction des nuisances**



www.eurocarex.com